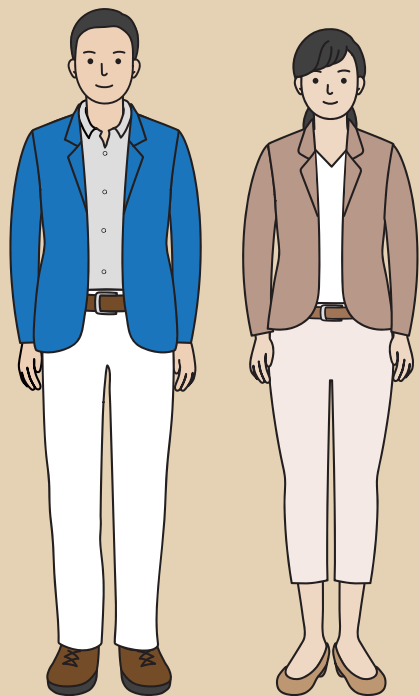


DRESS CODE

ドレスコード遵守のお願い

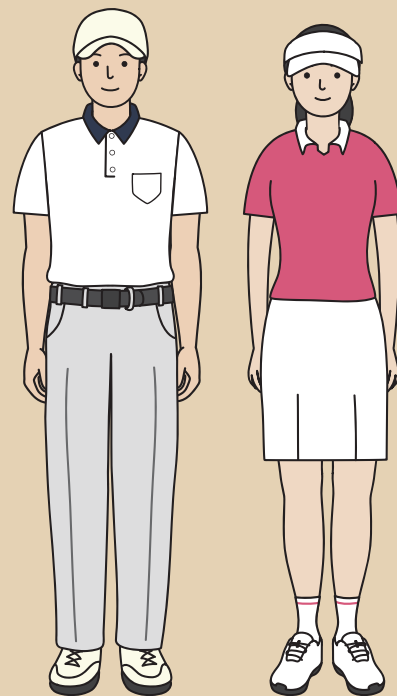


入退場時

ブレザーまたはジャケットを着用

6～9月の酷暑期間は除く

ブルゾンやジャンパーに類するものは不可



プレー時

帽子またはサンバイザーを着用

襟付のスポーツシャツを着用（ハイネックは3cm以上）

ゴルフ用ズボン・スカートを着用（半ズボン・ショートソックスは可）

ゴルフシューズを着用



Tシャツ
タンクトップ
キャミソール
迷彩柄シャツ



ジーンズ
迷彩柄ズボン
カーゴパンツ
ジャージ



極端に丈の短い
半ズボンや
スカート



サンダル



タオルを
首や腰に
捲かない



シャツの裾を
ださない
裾をだすように
デザインされた
ウェアは除く

すべてのお客様が快適に一日を過ごせるようご協力をお願いします

信楽カントリー倶楽部 運営委員会



※開催コースのドレスコード基準を満たされていない方につきましては、当日ご入場をお断りさせていただく場合がございます。必ずジャケットの着用をお願いいたします。

<https://www.shigarakicc.jp/tashiro/price/etiquette.html>

※組み合わせ公開後の変更は一切承りませんので予めご注意ください。

※組み合わせ公開後キャンセル等により組合せ及びスタート時間が変更になる場合があります。

※ダブルス（ダブルペリア集計）で2Bとなった場合、マーカートの同行はございません。

2026年4月13日現在

No.	time	【OUTコーススタート】	
		【Enjoy 西日本チーム戦（ダブルペリア）】	
1	7:32	TEAM HWBK	
2	7:40	似た者同士リターンズ	
3	7:48	ぼんこつ	
		【ミックスペア スクラッチ戦】	
4	7:56	リベンジャーズ	チーム☆ふたごな
5	8:04	おもち	T2
6	8:20	55	V・B
7	8:28	S.Yasuko	BB
8	8:36	ハミング♪	～馬車馬女王蜂とマネージャー～
9	8:44	ICHIDAI☆	ぶりん
		【ミックスペア スクラッチ戦】	【ミックスペア ダブルペリア戦】
10	8:52	コンジュワンジャ	ダブル愛

No.	time	【INコーススタート】	
		【ミックスペア シニアスクラッチ戦】	
1	7:32	チームイチゴ	チームCREATE
2	7:40	トラッキー	ステートスコープ
3	7:48	Lucky	queen B
4	7:56	パラカフェ2	ナムサン
5	8:12	TEAM まめふじ	ウェーくん
		【Enjoy 西日本ダブルス戦（ダブルペリア）】	
6	8:20	若作り	ザックリ
7	8:28	423	m・stop
8	8:36	KSUAC オッチャンの会	

【注意事項】

※組み合わせは**右上の日現在**です。エントリーの状況により変更する可能性がありますことをご了承ください。

※初回発表の組み合わせ表より2組以上の時間が変更する場合は、メールやお電話にて申し込み代表者へご連絡します。

※競技当日、欠席等の都合により組合せ及びスタート時間が変更になる場合があります。

組合せの変更に備え選手各位**時間に余裕をもって**ご来場下さい。

※受付は、スタート時間の**50分前**までに完了してください。なお、スタート時間に間に合わない場合は、

「**競技失格**」となりますので、ご注意ください。

※競技説明を行いますので、スタート時間の**10分前**までにティーフラウンドへ集合して下さい。

※**同日開催の他部門のペアと組み合わせになる場合があります**

※次戦への通過チーム数は当日発表いたします。

スクランブルゴルフツアー実行委員会