



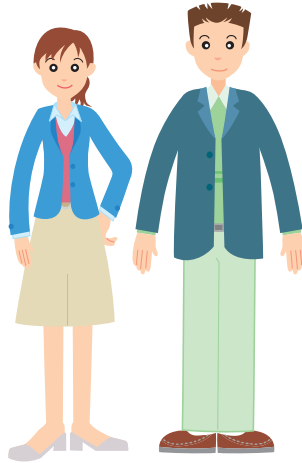
Susono Country Club

# 服装に関するガイドライン

当倶楽部では、快適なクラブライフをエンジョイして頂く為に、「服装に関するガイドライン」を定めております。ご理解の上、ご協力をお願い申し上げます。

尚、ご同伴及びご紹介されるゲストの方へのご説明も、合わせてお願い申し上げます。

- ① ご来場、及びプレー終了後のレストランご利用の際には、男性はジャケットのご着用をお願いします。  
※6月～9月のクールビズシーズンを除く。

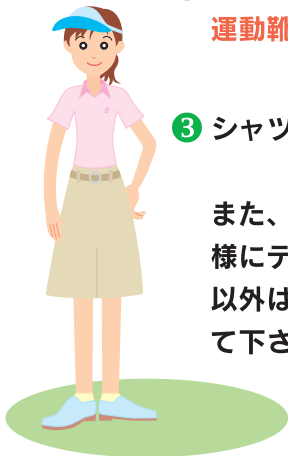


女性の方も品位を保った服装をお願いします。

- ② ジーンズ、及びサンダル、スニーカー、運動靴等でのご来場はご遠慮願います。

- ③ シャツは襟付のものをご着用下さい。

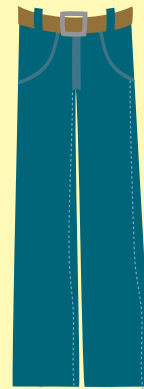
また、シャツの裾は、外に出して良い様にデザインされた適度な長さのもの以外は、ズボンやスカートの中に入れて下さい。



- ④ 男性がハーフパンツでプレーされる場合は、くるぶしまでのソックス、またはハイソックスをご着用下さい。(通常の長さのソックスはご遠慮下さい。)  
女性のホットパンツ、及び超ミニスカートでのプレーはご遠慮下さい。



## 相応しくない服装



ジーンズ



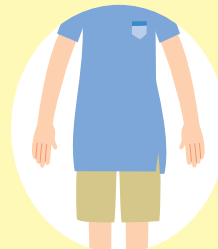
Tシャツ  
襟なしシャツ



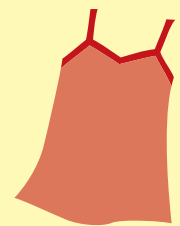
サンダル・運動靴



Vネックシャツ



裾出し



タンクトップ  
キャミソール



超ミニスカート



ホットパンツ

## エチケットに関して

1. レインウエアを着用したままでの、レストランのご利用はご遠慮下さい。
2. バンダナ、ハチマキ、タオルの腰掛けはご遠慮下さい。
3. 喫煙は、所定の場所にてお願い致します。
4. 携帯電話は、所定の場所にてご使用下さい。

※開催コースのドレスコード基準を満たされていない方につきましては、当日ご入場をお断りさせていただく場合がございます。必ずジャケットの着用をお願いいたします。

<https://www.susono-cc.co.jp/cms/wp-content/themes/theme-susono/images/dresscode.pdf>

※組み合わせ公開後の変更は一切承りませんので予めご注意ください。

※組み合わせ公開後キャンセル等により組合せ及びスタート時間が変更になる場合があります。

※ダブルスで2Bとなった場合、大会運営スタッフがマーカーとして同行いたします。

2024年11月08日現在

No.	time	【OUTコーススタート】	
		【チーム戦】	
1	8:18	どっちもどっち	
2	8:27	漢のゴルフ部吉	
3	8:36	漢のゴルフ部式	
4	8:45	TSTS	
		【ダブルス戦】	
5	8:54	HAYO! CINEMA!	チームJ1
6	9:03	下畑京	ふあふあいちごみるきーず
7	9:12	セシカクラブ	確認中

No.	time	【INコーススタート】	
		【チーム戦】	
1	8:18	百十の王	
2	8:27	TEAM LAND	
3	8:36	球曲	
		【チーム戦（ダブルペリア）】	
4	8:45	わか	
		【ダブルス戦】	
5	8:54	PHB	KikumaST
6	9:03	ジムニンジャ25	ゆっくり
7	9:12	フリーダム	今から帰る

【注意事項】

- ※組み合わせは**右上の日現在**です。エントリーの状況により変更する可能性がありますことをご了承ください。
- ※初回発表の組み合わせ表より2組以上の時間が変更する場合は、メールやお電話にて申し込み代表者へご連絡します。
- ※競技当日、欠席等の都合により組合せ及びスタート時間が変更になる場合があります。組合せの変更に備え選手各位**時間に余裕をもって**ご来場下さい。

- ※受付は、スタート時間の**50分前**までに完了してください。なお、スタート時間に間に合わない場合は、「**競技失格**」となりますので、ご注意ください。
- ※競技説明を行いますので、スタート時間の**10分前**までにティーフラウンドへ集合して下さい。
- ※決勝大会への通過チーム数は当日発表いたします。