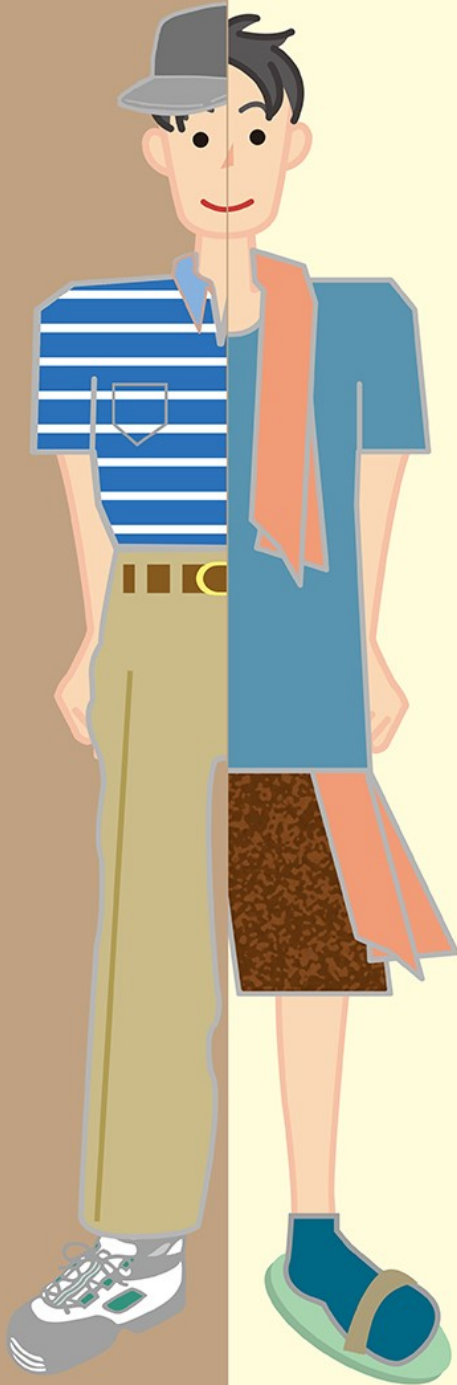


プレー時の服装について

男性



○ 袖および襟付きスポーツシャツを必ずご着用下さい。
(ハイネック・タートルネックは可)

上着の裾はズボンの中に入れて下さい。
(プレー中に出てしまうものであってもクラブハウス内では必ずズボンの中に入れて下さい。)

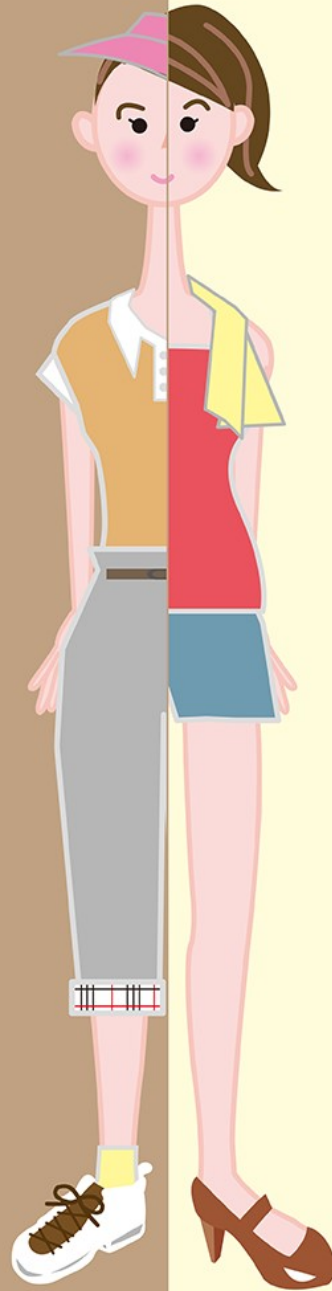
✕ タオルを腰に下げたり、首に巻いたままのプレーはご遠慮下さい。

✕ 裾なしシャツ・Tシャツ・ランニングシャツ・裾だし。

✕ ジーンズ・迷彩パンツ・スウェットパンツ・素足・サンダル

○ 必ずゴルフシューズをご着用下さい。

女性



○ 袖および襟付きスポーツシャツを必ずご着用下さい。
(ハイネック・タートルネックは可)

上着の裾はズボンの中に入れて下さい。
(プレー中に出てしまうものであってもクラブハウス内では必ずズボンの中に入れて下さい。)

✕ タオルを腰に下げたり、首に巻いたままのプレーはご遠慮下さい。

✕ タンクトップ・キャミソール・Tシャツのご着用は禁止いたします。

✕ ミニスカート・ホットパンツのご着用は禁止いたします。

○ 必ずゴルフシューズをご着用下さい。

女性の皆様には、
品位を保つに足る服装をお願いいたします。

ご来場並びにプレー終了後の服装は、6月～9月を除き上着(スーツ・ブレザー・ジャケット等)をご着用ください。
ジャンパー・ブルゾンをご遠慮ください。

※開催コースのドレスコード基準を満たされていない方につきましては、当日ご入場をお断りさせていただく場合がございます。

<https://www.lake-wood.co.jp/lakewood/about.html#dresscode>

※組み合わせ公開後の変更は一切承りませんので予めご注意ください。

※組み合わせ公開後キャンセル等により組合せ及びスタート時間が変更になる場合があります。

※ダブルスで2Bとなった場合、ゴルフ場のキャディーがマーカーとして同行いたします。

2024年7月14日現在

No.	time	【INコーススタート】	
【ダブルス戦 ダブルペリアクラス】			
1	8:28	Team しげお	トントン
【ダブルス戦 ブルークラス】			
2	8:35	すーにー	0212at8
3	8:42	名勝負製造中	チームKU
【ダブルス戦 ホワイトクラス】			
4	8:49	エンタープライズ	TT
5	9:03	m&m	フォルトウナ
6	9:10	チームHS	ピカピ

【注意事項】

※組み合わせは**右上の日現在**です。エントリーの状況により変更する可能性がありますことをご了承ください。

※初回発表の組み合わせ表より2組以上の時間が変更する場合は、メールやお電話にて申し込み代表者へご連絡します。

※競技当日、欠席等の都合により組合せ及びスタート時間が変更になる場合があります。

組合せの変更に備え選手各位時間に余裕をもってご来場下さい。

※受付は、スタート時間の**50分前**までに完了してください。なお、スタート時間に間に合わない場合は、「競技失格」となりますので、ご注意ください。

※競技説明を行いますので、スタート時間の**10分前**までにティーグラウンドへ集合して下さい。

※**同日開催の他部門のペアと組み合わせになる場合があります**

※全国決勝への出場ペア数は当日発表いたします。